

# Att segla på spåret

Med ett sjökortsprogram som kan spara spår har man en mycket bra säkerhetslina att följa om man måste lämna en ankarplats mitt i svarta natten. Men hur går det i områden där man inte varit och sjökorten inte med säkerhet visar grunden på rätt ställen? Lösningen är att byta spår med varandra.

För Fidji-vatten finns en samling spår från ett tiotal båtar som seglat kors och tvärs över fjärdar och in i vikar. Det är inte fråga om att slaviskt följa en annan båts spår, men de ger en utmärkt uppfattning om sjökortets exakthet och det är mycket värt. Har man dessutom bara en sorts kort i sjökortprogrammet är spåren ännu mer till hjälp. Bilderna visar områden med samma spår inlagda på olika kort. I detta fall CM93 och MapMedia.

Det finns flera sjökortsprogram som både kan skapa spår och läsa importerade spår. Denna beskrivning visar bara hur det går till i MaxSea.

Spårfiler har ändelsen .ptf och är beroende av inställningar i programmet som skapat spåret för exempelvis olika "täthet"

tidsmässigt. MaxSea spar data var 45:e sekund om man inte ändrar till tätare. Var 15:e är klart bättre i kritiska passager.

För att öppna ett spår är det bara att i MaxSea gå till Arkiv (File) / Öppna (Open) och leta upp var man lagt .ptf-filerna.

Man kan ha många spårfiler öppna och via menyvalet Lager(Layer) markera vilka man vill se respektive dölja på sjökortet.

Stänger ett spår gör man via Arkiv (File)/ Stäng (Close).

Programmets förvalda namn på ett spår är Lager (Layer).ptf och den skrivs över när (inte om...) programmet tvärstannar och behöver återstartas med nya inställningar. Döp därför alltid om Layer-filen till något du själv vill ha. Kom sen ihåg att peka om till rätt aktiv fil, annars sparas ny data till filen med namn Lager (Layer). Översta valet på rullgardinen under Lager (Layer).

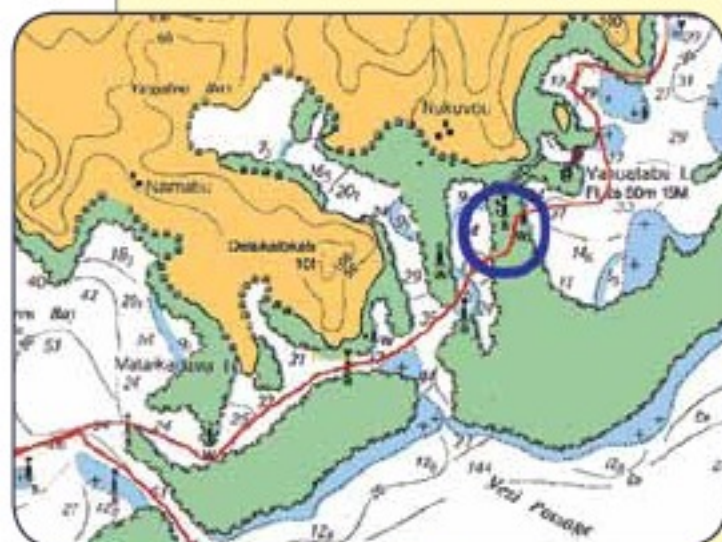
På vår web ligger nu en samling spår över Fidji-vatten inklusive våra spår för en hel del områden.

Se adress [www.sailaround.info](http://www.sailaround.info) under menyvalet - Filer och Länkar.

Spåren är samlade i packade filer, bara att ladda ner. Packa upp och njut!

läm-  
ökte.  
nföra  
är vi  
ni för  
mer  
invå-  
t har  
ar vi  
ra är  
otde-  
t och  
edan  
å blir  
sitter  
inger

växt-



Rastersjökort.



Vektoriserat sjökort.